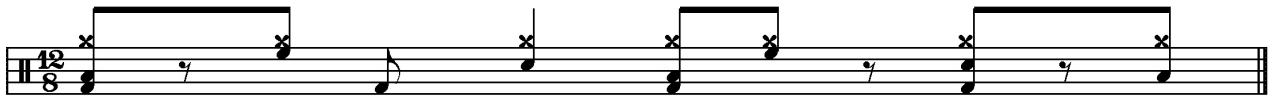


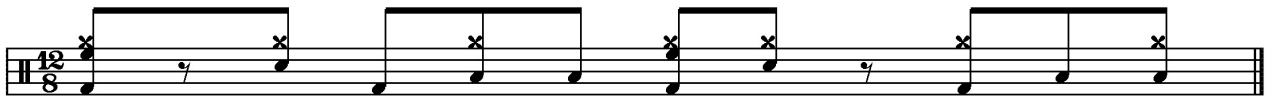
CAMBERTO



Cassa e ride a fare la parte dell'accompagnamento, come nella parte percussiva, rullante e tom sulla linea della conga.



HH in battere a scandire il fulcro, cassa nella linea della conga, rullo e tom nella parte del quinto.



Tutta la melodia delle congas nella parte dei tom e del rullante, base ben scandita per cassa e ride. Interessante incastro !!

COLUMBIA



Clave sul ride e le linee melodico-ritmiche di conga e tumba per il resto del drumset.



Stesse linee, ma con la cassa in battere come spinta, mentre in mezzo suonano le parti sempre di conga e tumba. Da provare ad eseguire con la mano destra sul fusto del tom a terra.